

## Filtre Cillit Carter

### Microfiltration



- **Seuils de rétention faibles et fiables** pour applications spécifiques eau ultra pure.
- **Larges plages de débits** (2 à 24 m<sup>3</sup>/h).
- **Carters en inox 316 L** électropoli accueillant de 1 à 6 cartouches.
- **Choix du seuil de rétention** selon la qualité d'eau (1 ou 10 µm).
- **Faible perte de charge initiale.**
- **Durée de vie des cartouches optimisée.**
- **Adapté** pour établissements de santé ou milieux sensibles et applications spécifiques : auges médicales stériles, application industrielle...

#### Principe de fonctionnement

Les filtres Carter **Cillit** sont dédiés aux applications nécessitant des seuils de rétention faibles et des débits importants. Les carters sont inertes à la corrosion et conformes aux réglementations en vigueur dans les milieux de la santé, pharmaceutique, etc. Les cartouches filtrantes sont en matériau synthétique plissé à gradient de densité, qui associent une grande surface de filtration des micropolluants et colmatage progressif (avantageux pour les débits de pointe).

#### Descriptif technique

- Carter en inox 316 L électropoli.
- Cartouches en polypropylène extrudé stérilisables.
- Filtration en profondeur par gradient de densité.
- Débits instantanés de 2 à 24 m<sup>3</sup>/h.
- Seuil de filtration nominal : 1 ou 10 microns (autres finesse de filtration sur demande).
- Simplicité et robustesse :
  - Démontage par collier V-band,
  - Supportage par 3 pieds stables.
- Fabriqués selon la directive CE type DESP 97.23-CE pour liquides groupe 2.

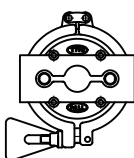
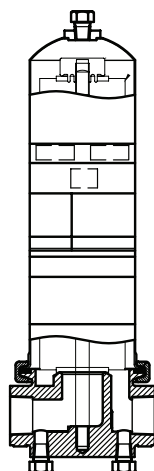
### Caractéristiques techniques

Filtres Carters	Nombre de cartouches	Débit max en m <sup>3</sup> /h	Raccordement	Seuil de filtration en µm	Code
Filtre Carter Cillit 1 - 20"	1 de 20"	2	Brides DN25	1 ou 10	P0952049
Filtre Carter Cillit 3 - 20"	3 de 20"	6	Brides DN50	1 ou 10	C0050180
Filtre Carter Cillit 3 - 40"	3 de 40"	12	Brides DN50	1 ou 10	C0050181
Filtre Carter Cillit 6 - 40"	6 de 40"	24	Brides DN80	1 ou 10	C0050182

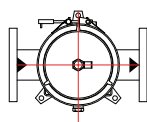
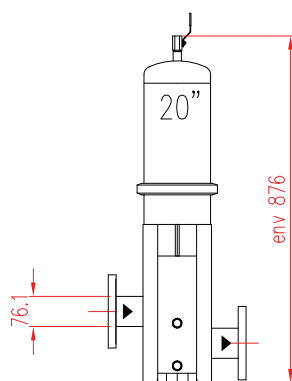
Autres dimensions et seuils de rétention disponibles : nous consulter.

### Caractéristiques dimensionnelles

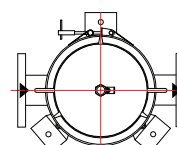
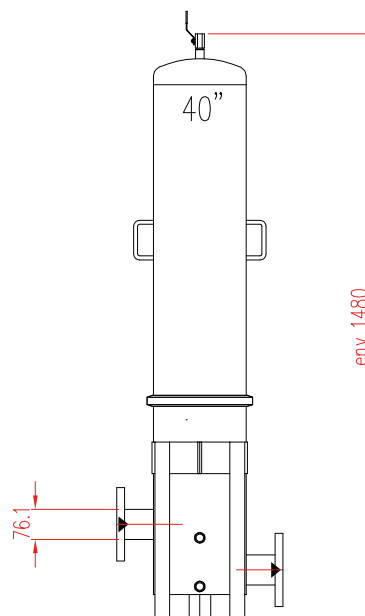
Filtre Carter 1-20"



Filtre Carter 3-20"



Filtre Carter 3-40" et 6-40"



### Entretien

Cartouche à remplacer lorsque la perte de charge devient trop importante.

### Accessoires

Désignation	Descriptif	Code
Cartouche Polypure 20" – 10 µm	Cartouches : matériaux agréés FDA (Food & Drug Administration) et CCA (Compatibilité Contact Alimentaire).	P0094915
Cartouche Polypure 40" – 10 µm		P0093303
Cartouche Polypure 20" – 1 µm		P0094852
Cartouche Polypure 40" – 1 µm		P0093618

Autres seuils de filtration : sur demande.

