



purement et simplement



Traitement de l'eau



**Cillit AQA
Total Energy**
Anti-tartre à impulsions
contrôlées pour l'habitat
et la collectivité

Cillit

purement et simplement



AQA
TOTAL ENERGY

Anti-tartre
à impulsions contrôlées

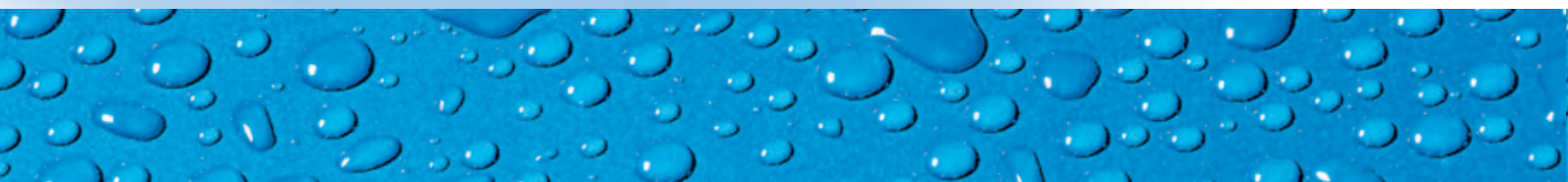
La meilleure protection anti-tartre pour votre réseau sanitaire.

Sans mesures protectrices efficaces, le calcaire contenu dans l'eau se dépose dans les canalisations et finit par les boucher.

Résultats : des réparations coûteuses, une détérioration voire un remplacement des robinetteries, ballons d'eau chaude et autres chauffe-eau. Grâce à la technologie IQ, AQA Total Energy agit directement sur l'équilibre calcaire de l'eau par de minuscules impulsions électriques et empêche le calcaire de se déposer sur vos canalisations. Et en plus vous profitez au quotidien des bienfaits de l'eau dont les qualités originales sont préservées.

AQA Total Energy vous offre :

- Une protection anti-tartre optimale pour vos canalisations, ballons d'eau chaude et chauffe-eau
- Un moyen sûr d'éviter les réparations onéreuses de vos équipements bouchés par le tartre
- Une économie d'argent et d'énergie dans vos consommations d'eau. 1 mm de tartre = 10% de coûts énergétiques supplémentaires !
- Une protection anti-tartre qui respecte l'environnement : AQA Total Energy n'utilise ni sel ni produits chimiques
- Un entretien réduit (remplacement des cartouches)



Principe de fonctionnement

Le nouvel AQA Total Energy renferme des électrodes auxquelles sont transmises les impulsions électriques

A l'intérieur de la chambre de traitement, des particules conductrices (en rouge **Fig. 1**) sont réparties en alternance avec des particules non-conductrices (en jaune **Fig. 1**).

Grâce à son fonctionnement entièrement automatique, la puissance des impulsions électriques s'adapte selon l'état respectif de l'eau et du débit.

Chaque particule électriquement conductrice émet ainsi un bi-pôle, une extrémité positive et une extrémité négative.

En inversant la polarité de l'alimentation de l'électrode, les particules électriquement positives deviennent alors négatives et vice-versa (**Fig. 2**).

La calcaire - ou carbonate de calcium - est alors alternativement attiré et repoussé par les bi-pôles. Le carbonate de calcium qui s'est fixé sur la partie négative des bi-pôles est, après inversion de polarité, fragmenté et expulsé. Ainsi se forment les nanocristaux (**Fig. 3**).

En raison de leur petite taille (plus petit que 100 nanomètres), les nanocristaux portent une charge électrique qui les empêche de s'accroître ensemble.

Ainsi, le calcaire qui précipite dans l'eau est maintenu en suspension et ne s'accumule plus dans vos réchauffeurs et vos canalisations. (**Fig. 4**).

Cependant, la technologie AQA Total conserve les minéraux importants magnésium et calcium contenus dans l'eau.



Fig.1

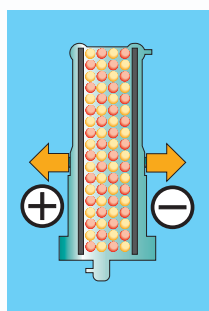


Fig.2

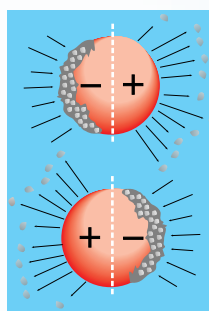


Fig.3

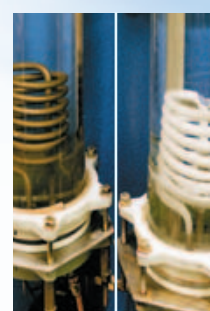
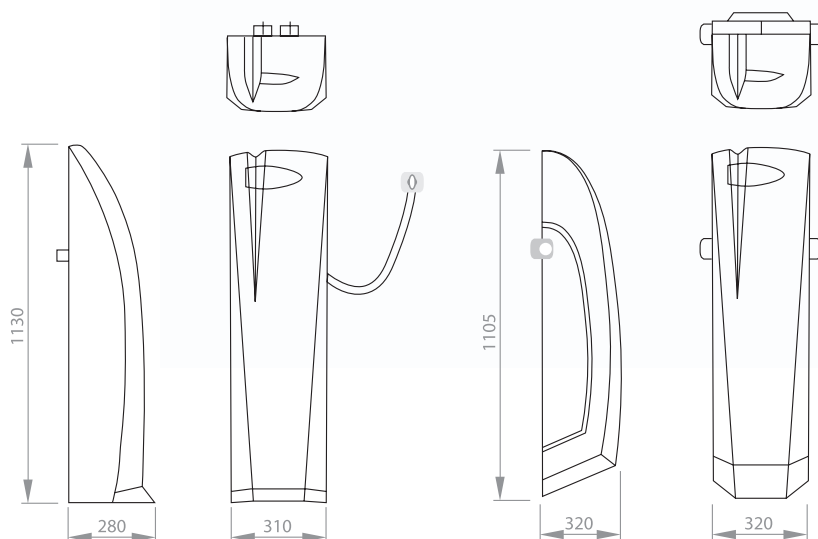


Fig.4

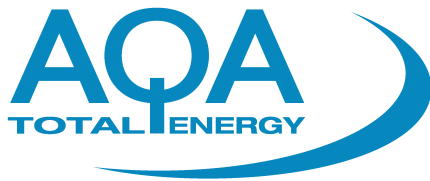
Caractéristiques dimensionnelles



AQA Total Energy 2500

AQA Total Energy 4500

AQA Total Energy types	Hauteur (mm)	Largeur (mm)	Profondeur (mm)
1500	1100	320	200
2500	1130	310	280
4500	1105	320	320
5600	1280	560	470
8400	1280	560	470
11200	1280	825	470
14000	1280	825	470



Caractéristiques techniques

AQA Total Energy types		1500	2500	4500	5600	8400	11200	14000
Diamètre Nominal (DN)		25	32	40	40	40	50	50
Débit nominal (m³/h)		1,5	2,5	4,5	5,6	8,4	11,2	14
Perte de charge au débit nominal (bar)		0,8	0,8	0,8	0,8	0,8	0,8	0,8
Pression nominale (bar)		10	10	10	10	10	10	10
Pression de service min./max. (bar)		2/10	2/10	2/10	2/10	2/10	2/10	2/10
Température Maximum de l'eau (°C)		30	30	30	30	30	30	30
Température ambiante maximum (°C)		40	40	40	40	40	40	40
Température maximum de la chaudière (°C)		80	80	80	80	80	80	80
Raccordement électrique (V/Hz)		230/50	230/50	230/50	230/50	230/50	230/50	230/50
Puissance Raccordement électrique (W)		60	60	120	120	180	240	300
Consommation électrique (kWh/m³)		0,055	0,055	0,055	0,055	0,055	0,055	0,055
Protection (IP)		IP 54	IP 54	IP 54	IP 54	IP 54	IP 54	IP 54
Nombre de modules		1	1	2	2	3	4	5
Diamètre de raccordement		1"	1 1/4"	1 1/2"	1 1/2"	1 1/2"	2"	2"
Poids en service (kg)		14	24	33	57	64	94	101
Codes		C0502001	C0502002	P0005904	P0005905	P0005908	P0005911	P0005914

Limites d'utilisation : pH maxi : 8 (mesuré sur site) ; TH : 40°f ; TAC maxi : 25°f (mesuré sur site).

La présence de matières organiques ou de métaux dans l'eau peut nuire à l'efficacité de l'AQA Total Energy.

AQA Total Energy, Un entretien facile et sécurisé

De technologie entièrement compacte, le remplacement des cartouches AQA Total Energy est très simple et rapide.

Cartouche de rechange	Code
Cartouche pour AQA Total Energy 1500 et 2500 (à changer tous les 400 m³)	P0 015 731
Cartouche pour AQA Total Energy 4500 à 14000 (à changer tous les 600 à 800 m³)	P0 015 733
Accessoire	Code
Kit de raccordement AQA Total Energy 2500 (kit comprenant 1 vanne multiblock et un module de raccordement)	P0 033 825

Performance et qualité éprouvées : la protection anti-calcaire du système IQ a été testée par les organismes européens officiels : DVGW - Allemagne • CEBTP - France



15a, avenue de l'Europe • Schiltigheim
BP 80045 • 67013 STRASBOURG Cedex
Tél. 03 90 20 04 20 • Fax 03 88 83 50 90
www.cillit.tm.fr

► N° Indigo 0 825 00 17 08

Les agences Cillit sont présentes à Paris, Metz, Strasbourg, Lyon, Aix-en-Provence et Toulouse.

SERVICE APRES-VENTE

Mise en service, réglages et conseils d'utilisation effectués par les techniciens S.A.V. CILLIT.
Pour un entretien partiel ou complet et la surveillance des installations, nous proposons un suivi sous forme de contrat.

CILLIT

