

Les **5**  
Garanties  
du Contrat  
**Cillit aqua+**

Service maximum,  
Sécurité optimisée,  
Installation conforme,  
**Cillit s'engage !**

Garantie N°1

- **Diagnostics sûrs**
- **Conseils sur mesure**

Garantie N°2

- **Intervention rapide**
- **Professionalisme**

Garantie N°3

- **Sécurité**
- **Entretien conforme**

Garantie N°4

- **Transparence**
- **Information permanente**

Garantie N°5

- **Satisfaction**
- **Tranquillité longue durée pour votre confort**

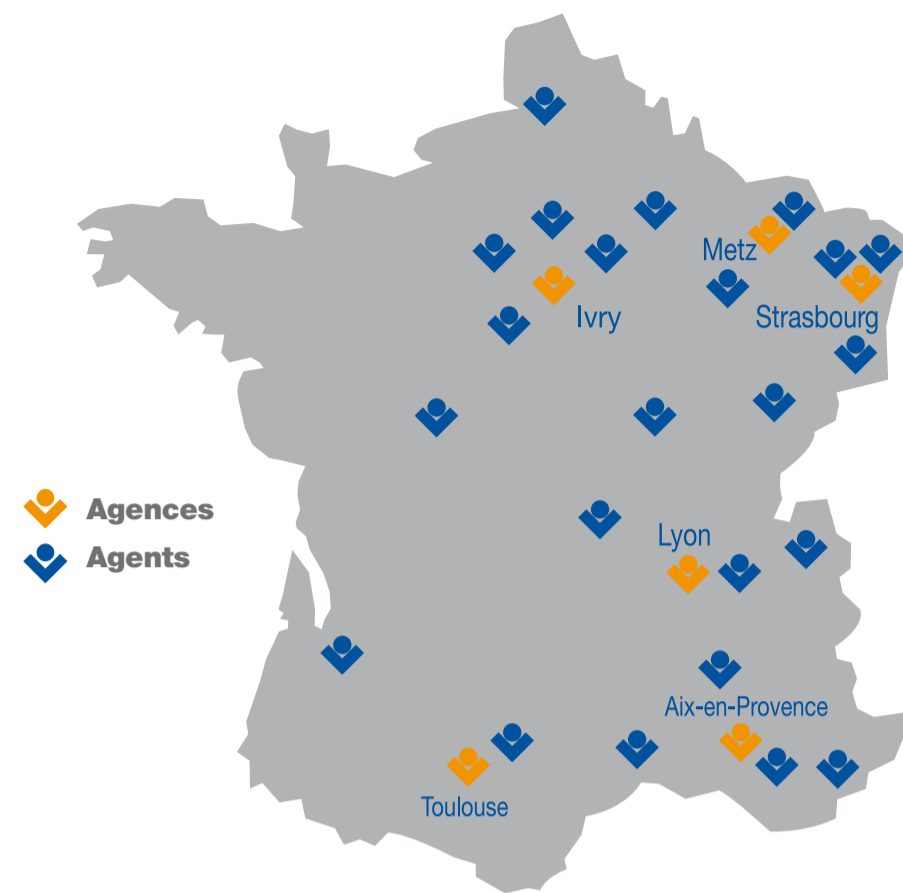


**La ligne directe  
du « Contrat Cillit aqua+ »**

Un souci technique ?  
Une question liée à votre installation ?  
Une intervention rapide ?

N° Indigo **0 825 00 17 08**  
0,15 € TTC / min.

**Cillit** : un réseau fiable et disponible



**Votre agence Cillit**

**CILLIT ILE-DE-FRANCE**  
50-54, bld du Colonel Fabien  
94200 Ivry-sur-Seine  
Tél. 01 43 90 64 20  
Fax 01 43 90 64 30  
cillit.idf@cillit.tm.fr

**CILLIT LORRAINE -  
CHAMPAGNE-ARDENNES**  
1, rue des Intendants Joba  
57050 Metz  
Tél. 03 87 31 90 41  
Fax 03 87 31 90 32  
cillit.metz@cillit.tm.fr

**CILLIT ALSACE  
FRANCHE-COMTÉ - VOSGES**  
3, rue Ev. Galois - ZA Mittelfeld  
BP 70018 - Schiltigheim  
67012 Strasbourg Cedex  
Tél. 03 88 62 60 64  
Fax 03 88 83 41 31  
cillit.strasbourg@cillit.tm.fr

**CILLIT RHÔNE-ALPES -  
BOURGOGNE**  
Mini-parc de l'Artillerie  
112, rue Challemel Lacour  
69007 Lyon  
Tél. 04 72 73 04 22  
Fax 04 78 72 87 85  
cillit.lyon@cillit.tm.fr

**CILLIT MÉDITERRANÉE  
ZI AVON**  
238, chemin de l'Oratoire  
de Bouc  
13120 Gardanne  
Tél. 04 42 65 87 73  
Fax 04 42 65 87 31  
cillit.gardanne@cillit.tm.fr

**CILLIT MIDI-PYRÉNÉES -  
AQUITAINE**  
54, rue d'Assalit  
31500 Toulouse  
Tél. 05 61 54 13 50  
Fax 05 61 54 13 08  
cillit.toulouse@cillit.tm.fr

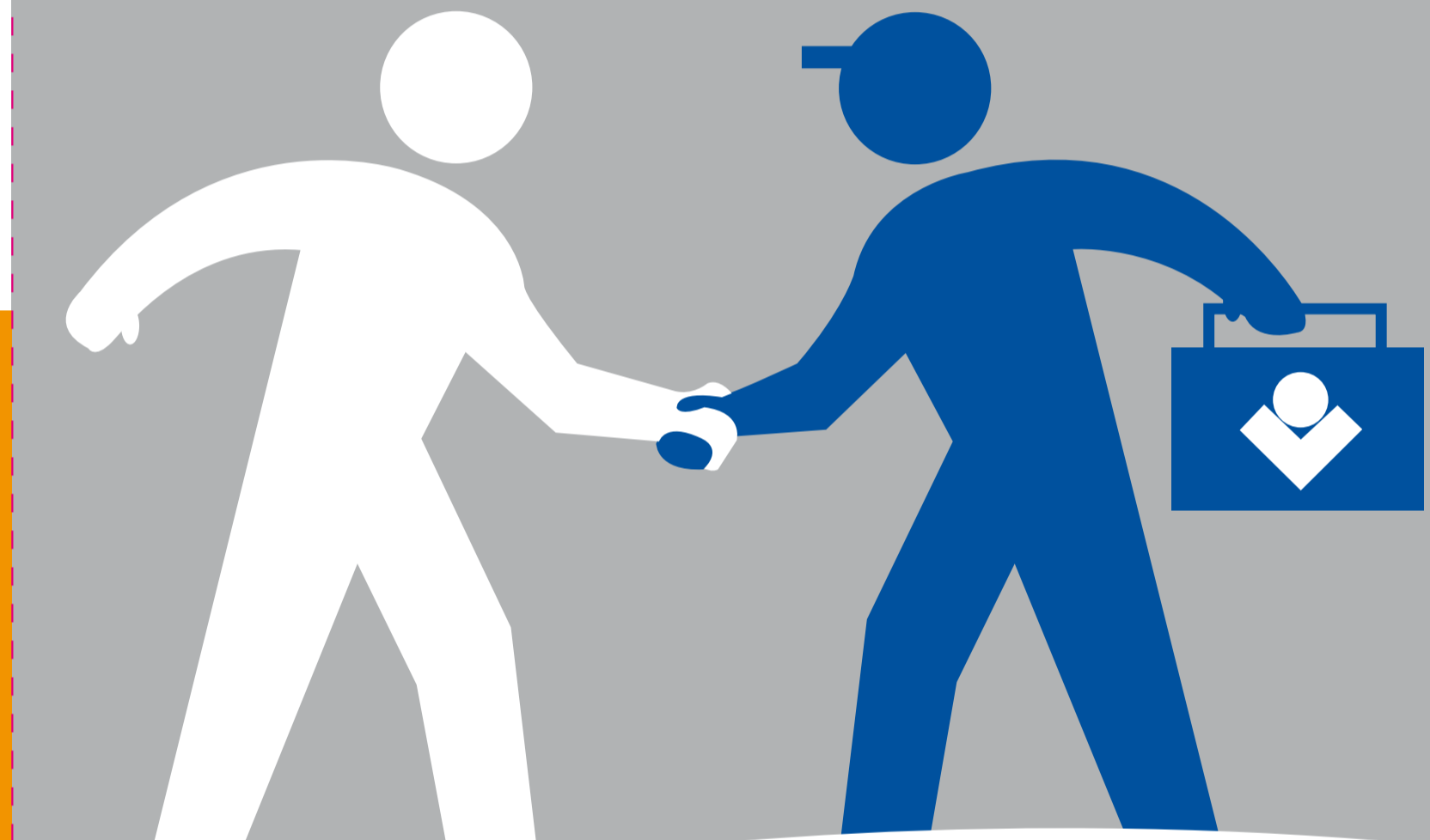
Ref: 080428 - conception: LANTUDE

[www.cillit.tm.fr](http://www.cillit.tm.fr)



**Cillit aqua+**  
Service & Maintenance

L'esprit **tranquille**



de garanties  
de services

# Services **Cillit** aqua+

Au service de vos installations



## + de services

- **Une garantie d'intervention rapide :**  
A chaque appel, nous établissons un pré-diagnostic pour intervenir dans les meilleurs délais.
- **Une intervention optimisée :**  
Nos techniciens effectuent un diagnostic précis et proposent des solutions sur-mesure pour pérenniser vos installations.
- **Un suivi personnalisé :**  
Vos installations sont contrôlées régulièrement grâce aux contrats **Cillit aqua+**.



## + de formations

- **Organisme agréé,** **Cillit aqua+** vous propose des formations, sur site ou au centre de formation, pour vous aider à connaître votre équipement, son entretien et le maîtriser parfaitement.

## + de proximité

- **Un réseau de 30 techniciens de proximité et 6 Agences** réparti sur toute la France.
- **Des équipes d'intervention rapides et réactives.**

## + de garanties, + de sécurité

- **Une garantie optimale :** L'intervention de professionnels qualifiés et reconnus vous assure confort et tranquillité.
- **Une sécurité renforcée :** Le respect et l'entretien de vos stations de traitement de l'eau selon des normes et les obligations réglementaires permettent d'anticiper les risques et de garantir les performances de vos appareils.

# Contrat **Cillit aqua+** L'esprit **tranquille !**



Découvrez les **2 offres Contrats Cillit aqua+**!  
**2 formules** adaptées à vos attentes

## Contrat **Cillit aqua+** essentiel

une solution pratique sur 1 an

Une offre contrat comprenant :

- **2 visites d'entretien annuelles minimum** conformément au Code de la Santé Publique (nettoyage, réglages et mesures, contrôle des sécurités, remplacement des consommables inclus dans le contrat (\*)).
- **10% de remise sur les pièces de rechange** en cas de panne.

## Contrat **Cillit aqua+** intégral

une solution complète sur 3 ans

Une offre contrat comprenant :

- **2 visites d'entretien annuelles minimum** conformément au Code de la Santé Publique (nettoyage, réglages et mesures, contrôle des sécurités, remplacement des pièces d'usure et des consommables prévus dans le contrat (\*\*)).
- **1 intervention annuelle éventuelle OFFERTE** (hors exploitation courante : chargement sel, remise à l'heure) en cas de panne avérée (\*\*).
- **20% de remise sur les pièces de rechange** en cas de panne.
- **Bonus+** : à l'extension du contrat **Cillit aqua+** Intégral : -20% sur le renouvellement de votre appareil (voir conditions sur l'offre contrat).

Type de contrat	Visites d'entretien annuelles	Interventions	Consommables	Pièces d'usure	Pièces de rechange	Bonus Aqua+
Contrat <b>Cillit aqua+</b> essentiel une solution pratique sur 1 an	2 minimum		Inclus dans le contrat		Remise de 10% en cas de panne	
Contrat <b>Cillit aqua+</b> intégral une solution complète sur 3 ans	2 minimum	1 intervention annuelle éventuelle OFFERTE	Inclus dans le contrat	Incluses dans le contrat	Remise de 20% en cas de panne	<b>Bonus aqua+</b> A l'extension du contrat <b>Cillit aqua+</b> Intégral : -20% sur le renouvellement de votre appareil

(\*) Pour les pièces d'usure à remplacer non comprises dans le contrat, un devis sera toujours établi au préalable.

(\*\*) Ne sont pas comprises, les pannes dues à : une mauvaise utilisation, un défaut de montage, un manque de pression d'eau, le gel, un manque de sel ou un sel de mauvaise qualité, toutes les modifications des caractéristiques de l'eau à traiter. Ne sont pas compris : une remise à l'heure de l'horloge, le remplissage du bac à sel, un remplacement supplémentaire de cartouche filtrante.

+ de services

+ de proximité

+ de garanties

+ de sécurité

### Point réglementation : extrait du Code de la Santé Publique

- Les dispositifs de protection et de traitement équipant les installations collectives de distribution doivent être vérifiés et entretenus tous les 6 mois (Art. R 1321-61).
- La personne responsable de la production ou de la distribution de l'eau doit s'assurer de l'efficacité de ces opérations et de la qualité de l'eau (Art. R 1321-43 à 47).

+ de garanties

+ de services