

## Cillit PM60

### Pompe de dosage pour circuits grands volumes



- **Pompe doseuse volumétrique 60 L/h** robuste et fiable de 75mL/h à 60L/h.
- **Micro-processeur multiplicateur et mémorisation d'impulsions** : s'adapte à tout contexte en circuit technique.
- **Programmation facile et sur mesure du dosage** par saisie numérique.
- **Modes de traitement** adaptés à tout contexte technique :
  - **Tout ou rien** : dosage continu, déclenchement manuel.
  - **Selon commande externe** (contact sec ou 0/4-20 mA).
  - **Proportionnel aux appoints** : dosage indexé à un compteur d'eau.
- **Surveillance niveau bas anti-désamorçage** avec possibilité de relais externe.
- **Accessoires d'injection inclus** (crépine lestée canne d'injection, sécurité niveau bas, câblé contact entrée et asservissement).

#### Principe de fonctionnement

La pompe **Cillit PM60** repose sur le principe des pompes volumétriques, avec guidage électromagnétique d'une membrane dans la chambre de dosage. Ce fonctionnement robuste et éprouvé permet une fiabilité de dosage. Le paramétrage se fait par simple saisie numérique (plus de réglage fastidieux).

En outre, la pompe **Cillit PM60** dispose d'un microprocesseur qui prend en compte les contraintes de l'installation en multipliant ou divisant les impulsions compteurs si nécessaire pour adapter le traitement à l'appoint du réseau (dosages faibles sur réseaux de grosse section, ou dosage important sur petite canalisation, par exemple).

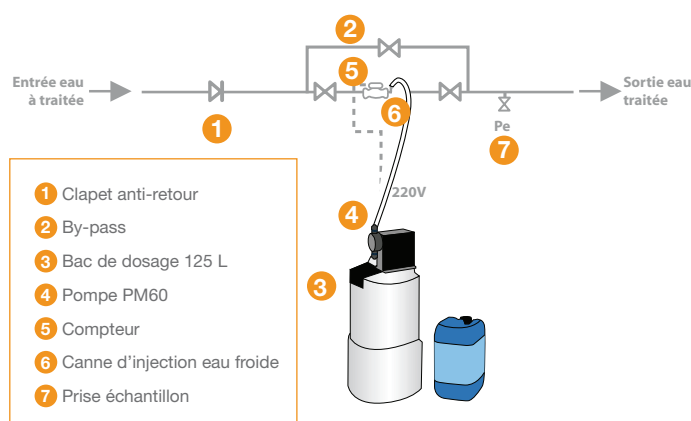
#### Descriptif technique

- Pompe doseuse volumétrique 60 L/h livrée complète avec accessoires d'injection.
- Affichage par écran numérique rétro-éclairé.
- Fonction multiplicateur ou diviseur d'impulsions compteur.
- Visualisation du fonctionnement ou des défauts par LED (fonctionnement, défaut, niveau bas du bac, détection de rupture de membrane) et report GTC.
- Bornier de raccordement pour contact externe : signal compteur ou contact sec, signaux analogiques (0/4-20 mA).
- Dispositif niveau bas anti-désamorçage bi-étagé avec relais.
- Matériaux et électronique résistants aux projections liquides (IP 65).

### Caractéristiques techniques

		Pompe doseuse Cillit PM60
Débit de refoulement à contre-pression maximum	L/h	60 (à 10 bars)
Fréquence maximale	Impulsions/min	180
Diamètre de raccordement aspiration / refoulement	mm	9x12 PVC
Hauteur d'aspiration maximale	m C.E.	6
Contre-pression maximale	bar	10
Puissance absorbée	W	50
Protection	IP	IP65
Température maximale liquide dosé / ambiante	°C	+50
Alimentation électrique	V/Hz	110-240 - 50/60
Poids	Kg	5
<b>Code</b>		<b>P0028191</b>

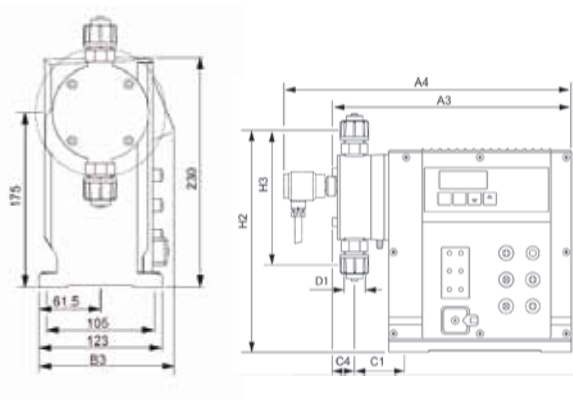
### Préconisation d'installation



- 1 Clapet anti-retour
- 2 By-pass
- 3 Bac de dosage 125 L
- 4 Pompe PM60
- 5 Compteur
- 6 Canne d'injection eau froide
- 7 Prise échantillon

Des contrats spécifiques de suivi des traitements injectés sur vos circuits, comprenant prélèvement, suivi analytique et compte-rendu détaillé, peuvent également vous être proposés.

### Caractéristiques dimensionnelles



Modèle DDI	A3	A4	B3	C1	C4	D1	H2	H3
222-60D	272	326	137	58	26	G 5/8"	252	153

### Accessoires

Produit	Descriptif	Code
Bac de traitement 125 L	Bac gradué, avec bouchon de vidange et trappe cadenassable, livré seul. Convient pour tous produits de traitement.	P0028009A
Bac de traitement 250 L		C0220802
<b>Applications spécifiques</b>		
Accessoires d'injection PTFE	Kit d'accessoires complet pour eau chaude jusqu'à 120°C ou produits animés.	P0029835
Produits de conditionnement		Selon application